

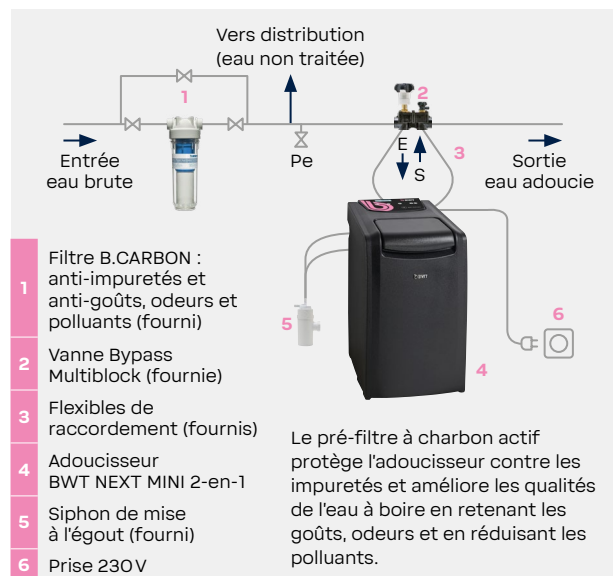
BWT NEXT MINI 2-en-1

Une solution unique
pour une eau adoucie
et délicieuse à boire !



Débit instantané	2,1m³/h (TH-10 °f)
Volume de résines	5 L monosphérique
Pression dynamique	2 bars
Pression statique	5 bars
Température de l'eau max	35 °C
Capacité max en sel	30 kg
Dimensions (L x H x P)	360 x 600 x 480 mm
Capacité de traitement	Idéal 1-4 personnes
CODE ARTICLE	94395125

Préconisation d'installation



(1) En France métropolitaine durant la première année d'achat de l'appareil.

*Sous réserve d'un entretien régulier par un professionnel.

LES + PRODUIT

- » **Filtration au charbon actif incluse** pour une eau sans goûts ni odeurs, et réduite en polluants nocifs.
- » **Adoucisseur compact** (- de 60cm) idéal petits espaces.
- » **Économie en sel et eau** grâce à sa régénération intelligente.
- » **Connectivité Wifi** : consultation en temps réel des consommations d'eau du foyer, suivi et pilotage de l'appareil à distance.
- » **Mode vacances** : régénération automatique après absence prolongée pour éviter l'utilisation d'eau stagnante.
- » **Bac issu de matières plastiques recyclées.**
- » **Fabrication locale avec composants français.**
- » **Sécurité anti-débordement** pour éviter le gaspillage.
- » **Kit de raccordement inclus.**
- » **Mise en service offerte.**

Applications

Adoucissement de l'eau et amélioration de la qualité d'eau de boisson pour les foyers de 1 à 4 personnes en moyenne.

Inclus dans le carton :

- Adoucisseur BWT NEXT MINI 2-en-1
- Filtre B.CARBON : anti-impuretés, anti-goûts, odeurs et réduction des polluants
- Siphon disconnecteur
- Bypass compatible 1" et 3/4"
- Flexibles de raccordement.

Spécificités de l'adoucisseur :

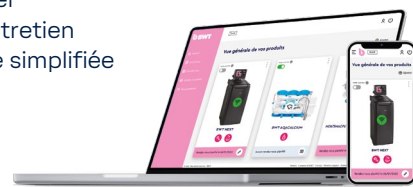
- Connectivité wifi
- Régénération proportionnelle aux consommations du foyer pour des économies en eau et sel.
- Rappels d'entretien et de chargement en sel via la connectivité WIFI.
- Mode vacances : régénération automatique en cas d'absence prolongée.
- Modèle bi-bloc : bouteille séparée du bac à sel pour faciliter l'installation et l'entretien.

Entretien

- Remplacement de la cartouche B.CARBON : **tous les 3 à 6 mois environ.**
- Nettoyage des résines de l'adoucisseur par pastilles IOCLEAN ou STERICLEAN **tous les 6 mois environ.**
- Recharge en sel de l'adoucisseur par vérification visuelle ou suite rappels émis par l'appareil.

Sur bwt-monservice.com retrouvez en ligne :

- » Suivi des consommations d'eau et sel en temps réel
- » Rappels d'entretien
- » Maintenance simplifiée



REF DOC : 2509598