

NOTICE D'INSTALLATION « Calky »

A lire attentivement avant de commencer

POINT 1. Contenu de votre kit d'installation :

Sachet n° 1 :



2 mamelons $\frac{3}{4}$ égaux
2 joints GRIPP 18

2 écrous $\frac{3}{4}$ passage 18
2 joints caoutchouc $\frac{3}{4}$ '' (flexible)

Sachet n°2 :



2 réductions 1'' F / $\frac{3}{4}$ '' M
2 joints caoutchouc 1''
2 joints caoutchouc $\frac{3}{4}$ '' (flexible)

2 vannes BS
2 joints caoutchouc épais $\frac{3}{4}$ ''

Sachet n°3 :

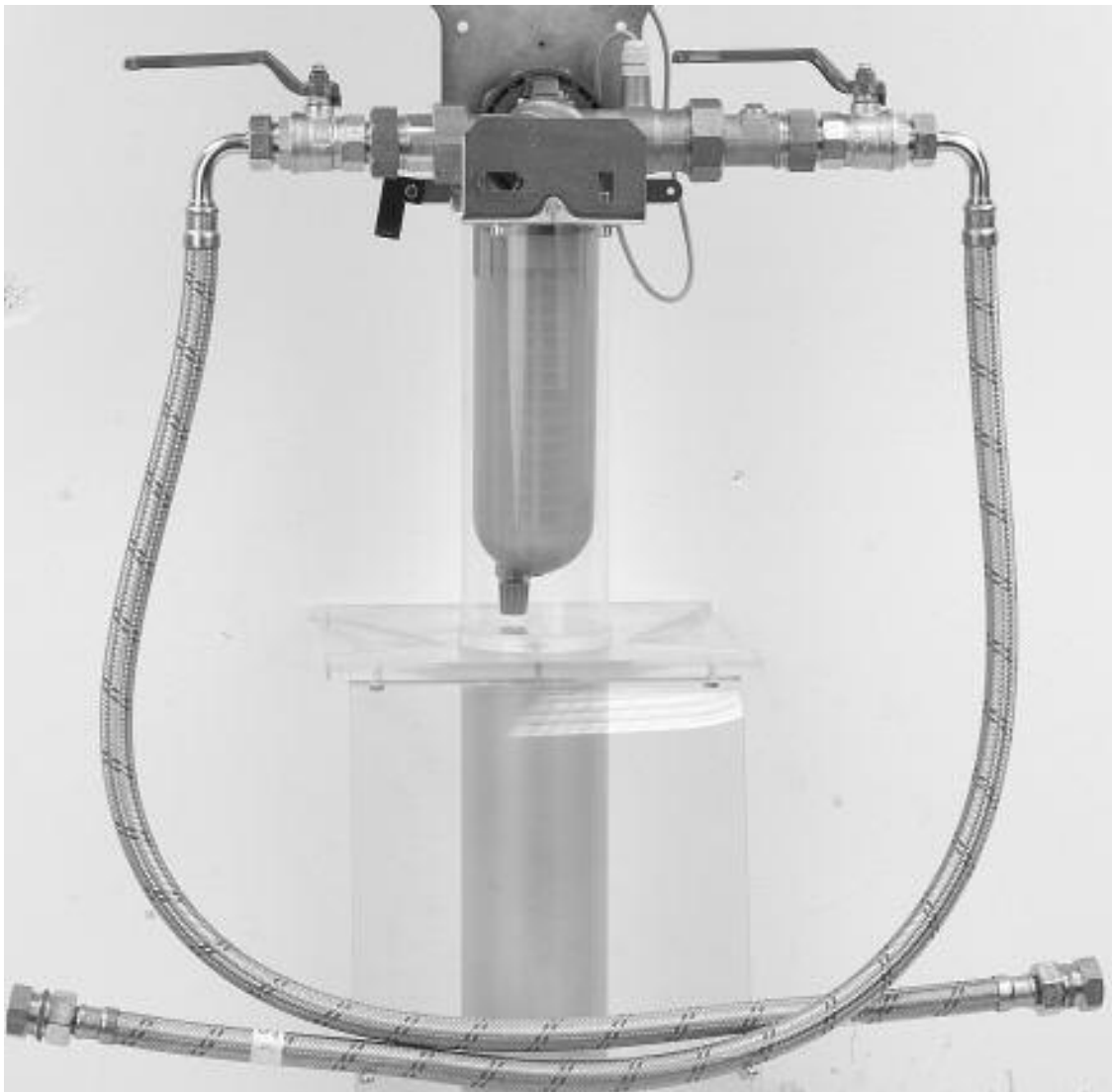
2 Flexibles

POINT 2. Choix de l'emplacement :

Votre adoucisseur « *Calky* » doit être impérativement installé :

- dans un local sec à l'abri du gel,
- à proximité des canalisations sur lesquelles il doit être raccordé (arrivée d'eau froide),
- près d'une prise électrique 2P+T.

POINT 3. Plan d'installation :



POINT 4. La plomberie :

Pression minimum	1,5 bars
Pression idéale	entre 2 et 4 bars
Pression maximum	6 bars. Au-delà, il est conseillé d'installer un détendeur de pression.
Diamètre de raccordement	3/4" (20 x 27)
Matériel utilisé	cuivre ou tuyau souple supportant la pression.

ATTENTION ! Les deux écrous et les joints GRIPP sont fournis pour du cuivre en 16 x 18. Si votre arrivée d'eau est d'une autre dimension, téléphonez à nos services afin que nous vous fassions parvenir les raccords nécessaires.

POINT A. Le Calky :

Positionner le « **Calky** » à l'endroit où vous voulez l'installer.
Vérifier suivant la position de votre canalisation si la bride de raccordement est dans le bon sens. La bride de raccordement peut-être positionnée de 4 façons différentes suivant votre arrivée d'eau :

**ARRIVEE D'EAU
A GAUCHE**



**ARRIVEE D'EAU
DU PLAFOND**



**ARRIVEE D'EAU
DU SOL**

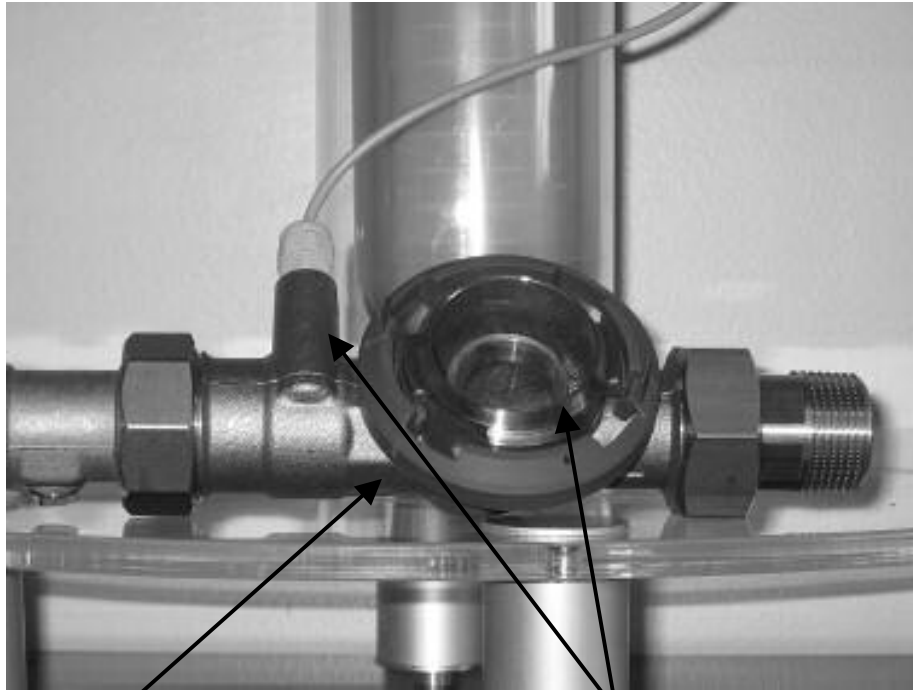


**ARRIVEE D'EAU
A DROITE**



Pour effectuer cette manipulation, suivre cette procédure:

1. Libérer la bride de serrage en plastique bleu. Pour cela, appuyer sur les 2 ergots et tirer vers vous ; la bride est alors libérée.



BRIDE BLEUE

ERGOTS

2. Tourner la bride de raccordement dans le sens inverse des aiguilles d'une montre. La pièce est alors libérée, vous n'avez plus qu'à la positionner dans le sens désiré, et la tourner dans le sens des aiguilles d'une montre.
3. Pousser la bride en plastique bleu afin de la remettre en position bloquée.

POINT B. Raccordement entrée et sortie du Calky :

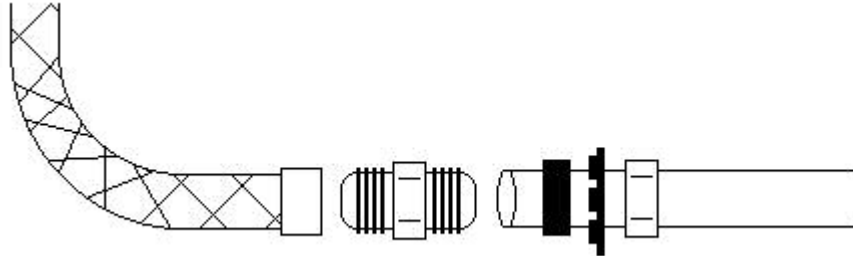
Monter tous les raccords en serrant à la main.

- Visser une réduction 1" F / 3/4" M à l'entrée du « Calky » en mettant un joint caoutchouc 1".
- Visser à la suite, la vanne BS (côté femelle) en mettant un joint caoutchouc épais 3/4".
- Mettre un joint caoutchouc 3/4" (flexible) du côté mâle et visser le flexible.

Calky



- Prendre les deux mamelons 20 x 27, et les visser sur les flexibles à l'aide des joints caoutchouc contenus dans la pochette.
- S'assurer que les deux flexibles rejoignent bien l'arrivée d'eau.
- Couper la canalisation d'eau.
- Atteindre la canalisation et brancher les flexibles sur l'arrivée d'eau dure et le départ d'eau traitée, en mettant les écrous et les joints GRIPP suivant le croquis ci-dessous.
- Resserrer les écrous.



- Resserrer tous les écrous.
- Ouvrir la vanne d'arrivée d'eau et ouvrir un robinet d'eau froide quelques secondes pour chasser l'air.
- Vérifier qu'il n'y aie pas de fuite.

POINT C. Raccordement électrique :

- Après avoir installé une prise de courant 220 volts auprès du « **Calky** », il sera prêt à être mis en route

POINT 5. Les vannes :



Vanne fermée

Vanne ouverte

Pour être efficace, les vannes doivent être en position ouverte.
Pour le changement des cartouches, mettre les vannes en position fermée.

*Après installation faite par vos soins, un technicien du Centre Pilote Eau Douce fera la mise en service gratuite de votre « **Calky** ».*

Veillez téléphoner pour rendez-vous au :

N° AZUR 0810 74 10 40